

2025 4/12 [土] >>> 10/5 [日]

水木しげる記念館 2025年度前期企画展

開館時間 / 9:30 - 17:00 (入館は16:30まで)

# 水木しげるの

SHIGERU  
MIZUKI'S  
WAR  
MANGA

# 戦記漫画



MIZUKI  
SHIGERU  
MUSEUM

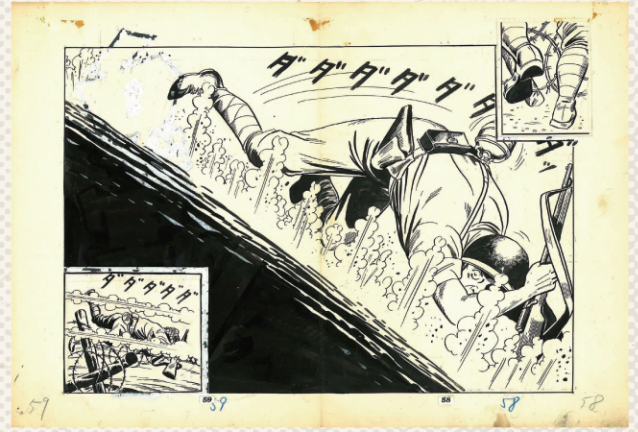
水木しげる記念館

# 戦記漫画

SHIGERU  
MIZUKI'S  
WAR  
MANGA



苛酷な戦場を体験した水木しげるにとって、戦争の記憶は生涯忘れえぬものでした。それは作品にも大きな影響を与えることになります。一方で、自身の体験だけにとどまらず、実在の人物や出来事をベースに創作を加え、戦争とそこで翻弄される人間の生き様を漫画として描き出しました。そんな水木の戦記漫画は、読者や出版社から高い評価を受けました。しかし、戦争のリアル、「負け戦」が描きたかったという水木の思いに反し、当時の読者は華々しく敵を撃退するストーリーを好んだともいいます。本展では、戦いの華々しさとその悲惨さ、相反するテーマを描いた水木しげるの戦記漫画について、貴重な原画とともに迫ります。



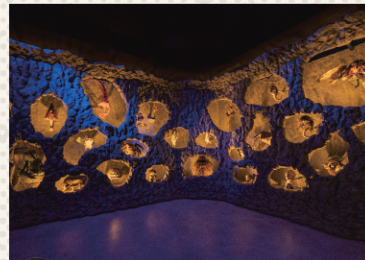
「硫黄島の白い旗」

## 常設展示

全6章で構成される  
常設展示で  
水木ワールドに浸る



第2章 「水木しげると戦争」



第4章 「水木しげるが描いた妖怪たち」



第5章 「水木しげるの漫画ワールド」

## チケット

水木しげる記念館では、日時指定の前売り券と当日券を販売しています。前売り券をご購入いただければ、繁忙期などの混雑時にはスムーズにご入場いただけます。

チケット購入



入館料(税込)	前売券	当日券
一般	900円	1000円
中高生	400円	500円
小学生	200円	300円
障がい者	200円	300円

## アクセス

- 米子自動車道 米子ICから約40分
- 米子鬼太郎空港から タクシーで約20分  
予約型乗合バス「みなとーる」約20分  
(ご利用には登録が必要です)
- JR境港駅から徒歩約10分



駐車場はございません。市営境港駅前および日ノ出・大正町駐車場などをご利用ください。

水木しげる記念館 年中無休

開館時間：午前9時30分～午後5時(受付は閉館30分前まで)  
〒684-0025 鳥取県境港市本町5番地  
TEL：0859-42-2171 FAX：0859-42-2172  
<https://mizuki.sakaiminato.net/>

公式サイト

